

varde

VI HAR IDENTIFICERET FIRE MÅLGRUPPER
MED DE HYPPIGSTE ÅBNINGER:



UNGE UNDER
UDDANNELSE

- Når vi skal studere eller i lære
- Flytter hjemmefra for første gang
- Bliver i nærområdet
- Flytter udover kommunegrænsen



UNGE VOKSNE I
ETABLERINGSFASEN

- Når vi søger vores første arbejde og begynder at slå rødder
- Flytter efter relationer og arbejde
- Flytter efter et sted, hvor man kan begynde at slå rødder (jobbet er sikret)
- Er blevet i nærområdet
- Er flyttet udover kommunegrænsen



FAMILER UNDER
REORGANISERING

- Når vi skal etablere eller reetablere os
- Familier, der skal til at slå rødder og har behov for mere plads
- Familier, der flytter for at reetablere sig f.eks flytte efter et arbejde



SENIORER

- Når vi er på vej væk fra arbejdsmarkedet
- Borgere, der oplever at skulle reetablere sig
- Ønsker en bolig til en ny livsfase

Faktaark for Varde

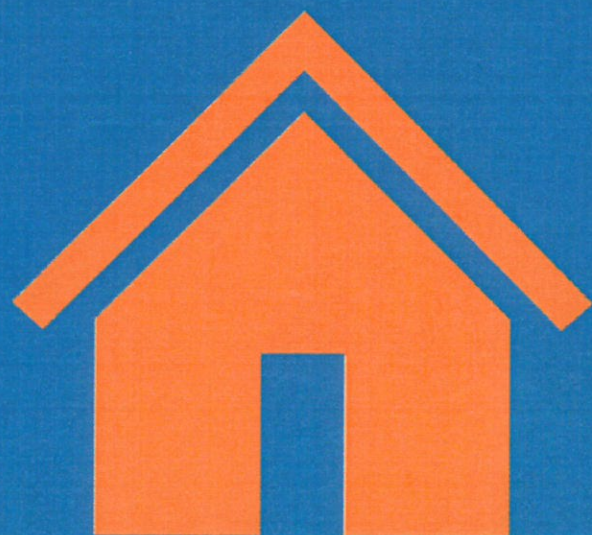
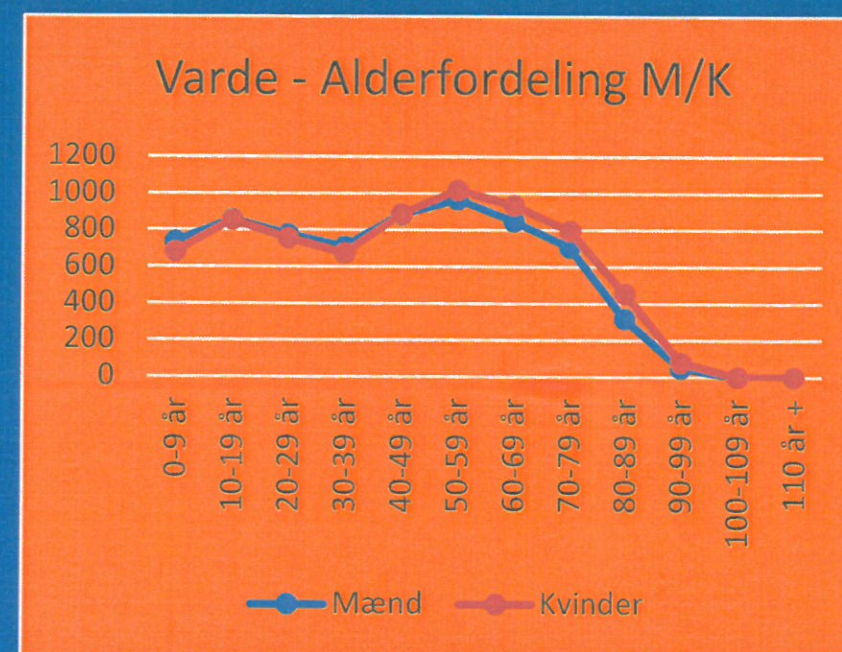
Indbyggere	2015	2016	2017	2018	2019
Varde Kommune	50122	50289	50452	50301	50139
Varde	13771	13810	13951	13949	13989

Udpendling fra Varde til	Esbjerg	Landområde (VK)	Ølgod
Antal	1357	347	115

Indpendling til Varde fra	Esbjerg	Landområde (VK)	Oksbøl
Antal	885	846	152

Antal beskæftigede ca. 6.600 indbyggere

Alder	0-9 år	10-19 år	20-29 år	30-39 år	40-49 år	50-59 år	60-69 år	70-79 år	80-89 år	90-99 år
Mænd	739	857	777	709	884	968	847	707	318	49
Kvinder	681	854	756	675	887	1016	935	796	454	80
I alt	1420	1711	1533	1384	1771	1984	1782	1503	772	129



Boligsammensætning	Antal	Fordeling i %
Parcel- og stuehuse	3342	76,48%
Række- og kædehuse	697	15,95%
Etagebolig	322	7,37%

Parcel- og stuehusstørrelse	0-99 m2	100-150 m2	150-175 m2	175+ m2
Fordeling i %	11,70%	46,26%	21,21%	20,83%